

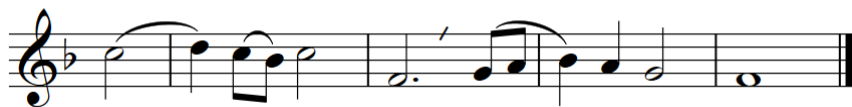
Chor 1 Bar - tho - lo - mä - us, Heil' - ger die - ser Stadt,  
Alle 2 "Ganz oh - ne Trug", so fand dich Gott be - reit,  
Chor 3 Du trugst das Licht des Glau - bens in die Welt,  
Alle 4 Hilf, dass auch wir für an - dre Fur - chen zieh' n,



1 den Chri - stus selbst sich aus - er - ko - ren hat  
2 zu zieh' n die Fur - che für die neu - e Zeit,  
3 den dunk - len Mäch - ten hast du dich ge - stellt,  
4 dass Chri - sti Saat er - blü - hen kann da - rin:



1 als sein A - po - stel, reich an Wort und Tat.  
2 dass in uns Chri - sti Bot - schaft Früch - te treibt.  
3 warst selbst im Tod ge - wiss, dass Gott dich hält.  
4 So führt uns Gott zur wah - ren Kir - che hin.



1. - 4. Ha - le - lu - ja, Hal - le - lu - ja!



Katholische Kirche  
in Frankfurt

M: R. Vaughn Williams (1906), T: Lutz Riehl (2014)

*Bartholomaeus ist die lateinische Variante des aramäischen und hebräischen Namens Bar-Tholmai (ברתלמי) und bedeutet „Sohn des Furchenziehers“.*